

Functiebeschrijving niveau 5
Wijkverpleegkundige
versie 4-12-2012

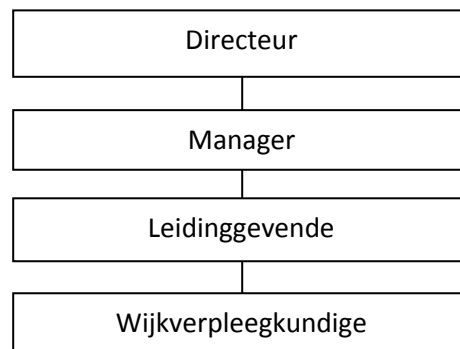
I. Algemene informatie

Organisatie Zorggroep Meander
Naam functie **Wijkverpleegkundige**
Peildatum 4-12-2012
Functiecode
FWG- functiegroep
Vastgesteld op
Vastgesteld door
regiodirecteur

II. Doelstelling Zorggroep Meander

Zorggroep Meander (ZGM) staat voor zorg dicht bij huis, dicht bij mensen die hulp nodig hebben op het gebied van wonen, welzijn en zorg. ZGM zorgt er voor dat cliënten de regie behouden over hun eigen leven. In de dienstverlening zijn de wensen van cliënten leidend. De professionele zorg en diensten worden door ZGM zoveel mogelijk thuis of in de wijk geleverd.

III. Plaats van de functie hiërarchisch



IV. Functiekern

Verricht casemanagement voor doelgroepen uit de zorgketen en preventieve werkzaamheden. Regisseert en verleent zorg aan (geïndiceerde) cliënten. Verricht verpleegtechnische handelingen op basis van de BIG. Coacht medewerkers zorginhoudelijk. Draagt actief bij aan het werven van cliënten (netwerking).

V. Resultaatgebieden / Aandachtsgebieden/werkzaamheden

| Resultaatgebieden | Aandachtsgebieden | Werkzaamheden |
|-------------------|-------------------|--|
| Zorg | Regie | <ul style="list-style-type: none">- Het zorg dragen voor een samenhangend zorgplan en het organiseren van de zorg aan (geïndiceerde) cliënten.- Het managen van cliëntverwachtingen door afstemmingen.- Het onderhouden van contacten met familie, mantelzorgers, (huis)artsen en andere hulpverleners.- Het adviseren van cliënten bij vragen over wonen |

| | | |
|------------------------|---------------|--|
| | | en welzijn. |
| | Verpleging | <ul style="list-style-type: none"> - Het verrichten van verzorgende, verpleegkundige en medisch technische handelingen op kwalificatieniveau 5. - Het verrichten van casemanagement voor doelgroepen uit een zorgketen. - Het verrichten van werkzaamheden gericht op preventie. |
| Coaching en instructie | Ontwikkeling | <ul style="list-style-type: none"> - Het , samen met de leidinggevende, bijdragen aan de kwaliteit en professioneel handelen in de zorgprocessen; signaleert noodzaak tot bijscholingen. - Het bijdragen aan inhoudelijke thema's. - Werkt mee aan innovaties betreffende zorgprogramma's en zorgtrajecten. |
| | Begeleiding | <ul style="list-style-type: none"> - Het begeleiden van stagiairs en nieuwe collega's in hun ontwikkeling. - Het waar nodig verzorgen van coaching en instructies bij de zorg aan de hand van zorgplannen. |
| Arbeids-omstandigheden | Veiligheid | <ul style="list-style-type: none"> - Het beoordelen en zorg dragen voor veilige arbeidsomstandigheden voor medewerkers bij de cliënt. |
| Communicatie | Extern | <ul style="list-style-type: none"> - Het onderhouden van netwerkcontacten en het mede op de kaart zetten van Zorggroep Meander - Het benutten van kansen om cliënten te werven. |
| Administratie | Administratie | <ul style="list-style-type: none"> - Het verrichten van de administratieve handelingen die uit de functie voortvloeien. |

Kennis

- Opleiding op HBO opleiding, kwalificatieniveau 5
- Geldig BIG registratiebewijs
- Kennis van de sociale kaart
- Voldoende communicatieve vaardigheden

Zelfstandigheid

Eigen inzicht en globale richtlijnen, procedures en planning bepalen de uitvoering van de werkzaamheden. De in deze functie voorkomende problemen worden zelfstandig opgelost waarbij afgewogen keuzes moeten worden gemaakt.

Sociale vaardigheden

Het goed uitvoeren van de werkzaamheden vraagt intensieve contacten met cliënten, de zorg bestaat uit somatische zorg en het - eventueel gedurende langere tijd - psychosociaal begeleiden en/of stimuleren van cliënten. Daarbij wordt ook gewerkt aan een zekere veranderingsbereidheid bij cliënten.

Risico's, verantwoordelijkheden en invloed

Het uitvoeren van uitgebreide en zorgwerkzaamheden steeds wisselende omstandigheden en situaties geeft bij fouten/onvolkomenheden kans op immateriële schade in het onderhouden van contacten met cliënten en medewerkers en op het veroorzaken van geestelijk en/of lichamelijk letsel bij cliënten.

Uitdrukkingsvaardigheid

Het informeren van bewoners en hun familie over de zorgverlening en de dagelijkse gang van zaken, deelnemen aan bewonersbesprekingen, werkoverleg en dienstoverdrachten vragen een goede mondelinge uitdrukkingsvaardigheid. Het opstellen van het zorgplan en maken van dagrapportages vragen ook een goede schriftelijke uitdrukkingsvaardigheid. In contacten met psychogeriatrische bewoners wordt ook gebruik gemaakt van gebaren of mimiek.

Bewegingsvaardigheid

Het verrichten van complexe verpleegtechnische handelingen inclusief intraveneus injecteren vragen een bewegingsvaardigheid die veelomvattend en complex is en zich binnen duidelijke toleranties beweegt.

Oplettendheid

De functie vereist in ruime mate aandacht en opmerkzaamheid bij verrichten van complexe verpleegtechnische handelingen. Er moet op veel punten tegelijk worden gelet en er kunnen zich op onverwachte momenten bijzonderheden voordoen. Onvoldoende oplettendheid heeft ernstige gevolgen voor de voortgang en de kwaliteit van het eigen werk en het welbevinden van cliënten.

Overige functie-eisen

Ordelijkheid, systematiek, hygiëne en gevoel voor het menselijk lichaam en/of apparatuur van belang bij het bepalen van de (urgentie van de) zorgvraag, het verrichten van verpleegtechnische handelingen en het werken met apparatuur. Inzage in persoonsgegevens van patiënten stelt eisen aan integriteit.

Inconveniënten

Er is sprake van het verlenen van zorg waarbij er diepgaande confrontatie is met leed van cliënten en verwanten en men aangesproken wordt op resultaten in situaties met onzekere factoren. Er is risico op ongelukken of besmetting.